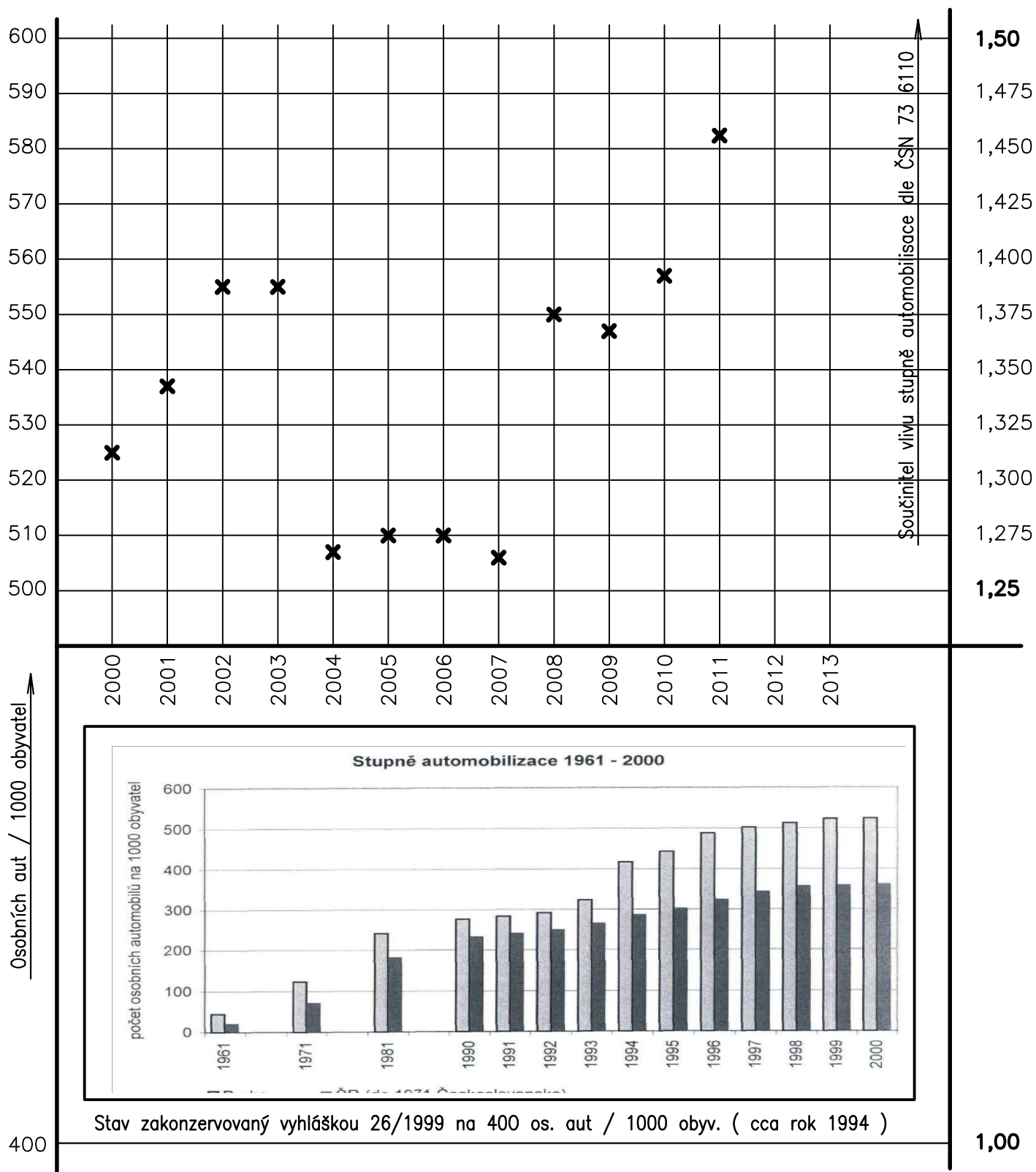


# Vývoj automobilisace v pražské kotlině dle ročenek UDI – TSK



## Poznámka:

Data uvedená v ročenkách po roce 2000 vykazují velké skoky, které ztěžují extrapolaci. Jsou to zdrojové chyby a autoři se za ně opakovaně omlouvají. Určitě by stálo za námahu, aby odborníci dali data na společnou základnu. Pro účel stanovení potřeby parkovacích stání kolísavá data však nejsou velkou závadou. Že koeficient autotomobilizace je nyní těsně pod 1,5 je naprosto markantní.